



- Sistema de columna de altura fija
- Interfaz de pantalla VESA 200x200 hasta 800X600
- 2 soportes de montaje en pared
- De fácil ensamblaje
- Gran estabilidad
- Altura total 181 cm

moTion sistema de columna altura fija

- Diseño contemporáneo encaja a la perfección en cualquier espacio de oficina moderno
- El cabezal VESA para la pantalla y los accesorios se puede ajustar fácilmente a cualquier altura durante la instalación
- El soporte se entrega como un kit de montaje y es muy fácil de configurar (menos de 15 minutos)
- Tenemos a tu disposición accesorios opcionales para colocar cámaras para videoconferencia, ordenadores portátiles, entre otros. Estos accesorios vienen con un montaje VESA 100 en la parte inferior, para ordenadores de formato pequeño o equipos inalámbricos para compartir de pantalla
- El soporte de pared extra ancho opcional permite una colocación flexible y una fijación segura. Por ejemplo, paredes de yeso

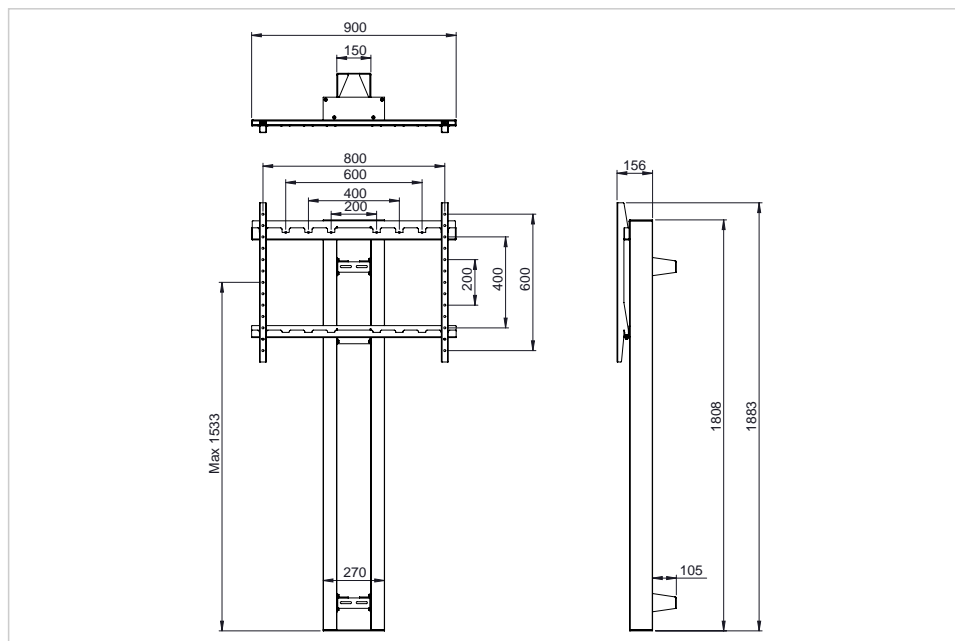
Accesorios recomendados

- moTion soporte de pared ancho WWB-700 (Art.No. 7-811931)

Art.No. **7-811541**

GTIN **8713797104838**





Especificaciones

Altura ajustable	No
Interfaz de Montaje	VESA 200x200 up to VESA 800x600
Contenidos de Envase	Instrucciones de montaje, Material de montaje, Soportes para montaje en pared
Altura máx. de la pantalla (montaje VESA centrado)	1470 mm
Sistema ajustable de la altura máxima de carga	126.00 kg
Peso máximo de la pantalla	126.00 kg
Tamaño máximo de la pantalla	98 "
Ranura de bloqueo del cable	No
Compartimento de Cables	No
Garantía del producto	5 Años

Logística

GTIN	8713797104838
Número de artículo	7-811541
Número de Aduana	940310980000
Cantidad	1 unidad(es)
Dimensiones de embalaje	215 x 255 x 1805 mm
Peso (bruto/neto)	17.24 kg / 16.04 kg

Descripción del producto

Nombre del artículo	Número de artículo	GTIN/EAN	Cantidad de pedido mínima
Legamaster moTion sistema de columna CS-12S	7-811211	8713797100601	1
Legamaster moTion sistema de columna con altura fija	7-811541	8713797104838	1